



Crustacé – Un gammare

Taille : entre 10 et 12 mm

Nourriture

Matières végétales fraîches ou en décomposition, algues, larves, jeunes gammares

Sensibilité à la pollution des eaux : +++



Insecte – Une larve d'éphémère

Taille : entre 3 et 40 mm (sans les cerques)

Nourriture

Algues, phytoplancton, aselles, planaires... matières végétales et animales en décomposition

Insecte adulte



Sensibilité à la pollution des eaux : +++



Insecte – Une larve de trichoptère (phrygane)

Taille : entre 10 et 12 mm

Nourriture

Algues, phytoplancton, aselles, planaires... matières végétales et animales en décomposition

Insecte adulte



Sensibilité à la pollution des eaux : +++



Oiseau – Un cincle plongeur

Taille : entre 15 et 20 cm

Nourriture

Insectes, larves d'insectes, aselles, gammares, limnées, petits poissons.



Algues



Insecte – Une larve de simulie
Taille : entre 5 et 10 mm

Nourriture

Algues microscopiques,
fragments de feuilles

Insecte adulte



Sensibilité à la pollution des eaux : +



Poisson osseux – Un chabot
Taille : de 8 à 12 cm

Nourriture

Vers, larves d'insectes,
crustacés.

Sensibilité à la pollution des eaux : +++



Matières végétales en décomposition



Crustacé – Une aselle

Taille : entre 8 et 15 mm

Nourriture

matières végétales et
animales en
décomposition

Sensibilité à la pollution des eaux : +



Matières animales en décomposition



Insecte – Une larve de perle

Taille : entre 5 et 10 mm

Nourriture

Algues, plantes des
berges.

Certaines sont carnivores
en fin de cycle larvaire.

Insecte adulte



Sensibilité à la pollution des eaux : +++



Ver plat – Une planaire

Taille : peut atteindre 2,5 cm

Nourriture

matières animales en
décomposition, œufs de
poissons

Sensibilité à la pollution des eaux : +++



Insecte – Une larve de libellule

Taille : entre 8 et 15 mm

Nourriture

Alevins, têtards, petites grenouilles, gammarus, larves d'insectes aquatiques

Insecte adulte



Sensibilité à la pollution des eaux : ++



Mollusque – Une limnée

Taille : entre 25 et 30 mm de hauteur

Nourriture

Matières végétales, surtout en décomposition

Sensibilité à la pollution des eaux : +++



Annélide – Une sangsue

Taille : étirée, peut atteindre 15 cm

Nourriture

Sang des animaux aquatiques

Sensibilité à la pollution des eaux : +



doris.ffessm.fr © Sandra SOHIER

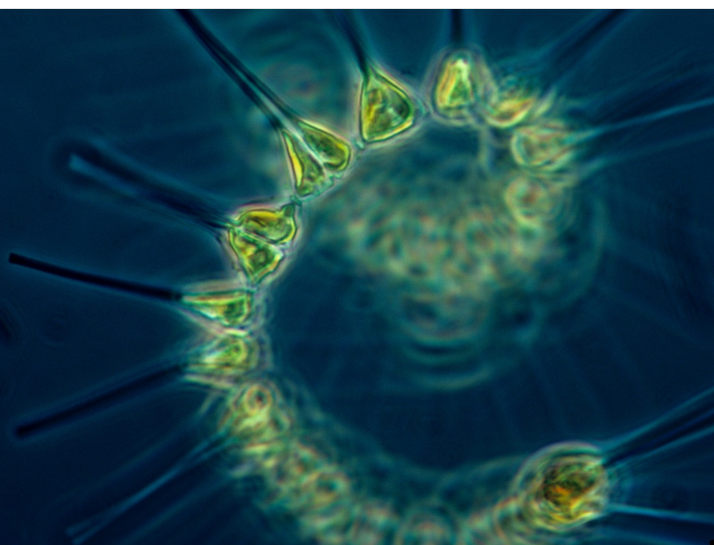
Mollusque – Un ancyle

Taille : entre 6 et 8 mm de longueur

Nourriture

matières végétales et animales en décomposition

Sensibilité à la pollution des eaux : +++



Phytoplancton



Algues



Matières animales
en décomposition



Matières végétales
en décomposition



Amphibien – Une larve de salamandre

Taille : entre 2 et 3 cm

Nourriture

Larves d'insectes et en général tout ce qui a une taille inférieure est capturé par la larve de salamandre

Salamandre adulte



Sensibilité à la pollution des eaux : +++



Insecte – Une larve de trichoptère (phrygane)

Taille : entre 10 et 12 mm

Nourriture

Algues, phytoplancton, aselles, planaires... matières végétales et animales en décomposition

Insecte adulte



Sensibilité à la pollution des eaux : +++



Pollution



Mort des espèces sensibles +++ à la pollution

Pollution



Mort des espèces sensibles +++ à la pollution

Sources :

- <https://www.quelestcetanimal.com/amphibiens-et-reptiles/la-salamandre-tachetee/>
- https://nl.wikipedia.org/wiki/Polycentropus_flavomaculatus#/media/Bestand:Polycentropus_flavomaculatus_larva.jpg
- <https://fr.wikipedia.org/wiki/Phytoplankton>
- <http://insectesjardin56.eclublog.com/cleon-ephemeroptere-a161946150>
- https://www.maiosndelapeche.be/De/Cincle-plongeur_175_4.html
- <http://seine-et-marne.n2000.fr/natura-2000-en-seine-et-marne>
- <https://www.rtf.be/article/soigner-larthrose-avec-des-sangsues-10845356>
- <https://www.eid-rhonealpes.com/moustiques/la-vie-du-moustique-son-cycle-ses-lieux-de-predilection-et-ses-periodes-d-apparition>
- <https://www.salamandre.org/article/larve-moustique/>



Insecte – Une larve de moustique

Taille :

Nourriture

Algues microscopiques,
phytoplancton,

Insecte adulte



Sensibilité à la pollution des eaux : +



Amphibien – Une grenouille

Taille : entre 7 et 9 cm

Nourriture

Vers, larves d'insectes,
gammare, aselles